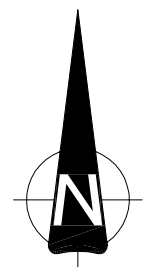


Riggpoller	Retning fra nord	Horis. sektor	Vert. sektor
P1	±0°	±15°	0-15°
P2	-38°	±30°	0-18°
P3	-59°	±30°	0-18°
P4	-99°	±15°	0-18°

Brukslast P=230 tonn (alle pollere)

Kran	60 T portalkran
R min = 12 m	
R = 12 - 23 m	60 T
R max = 62 m	25 T



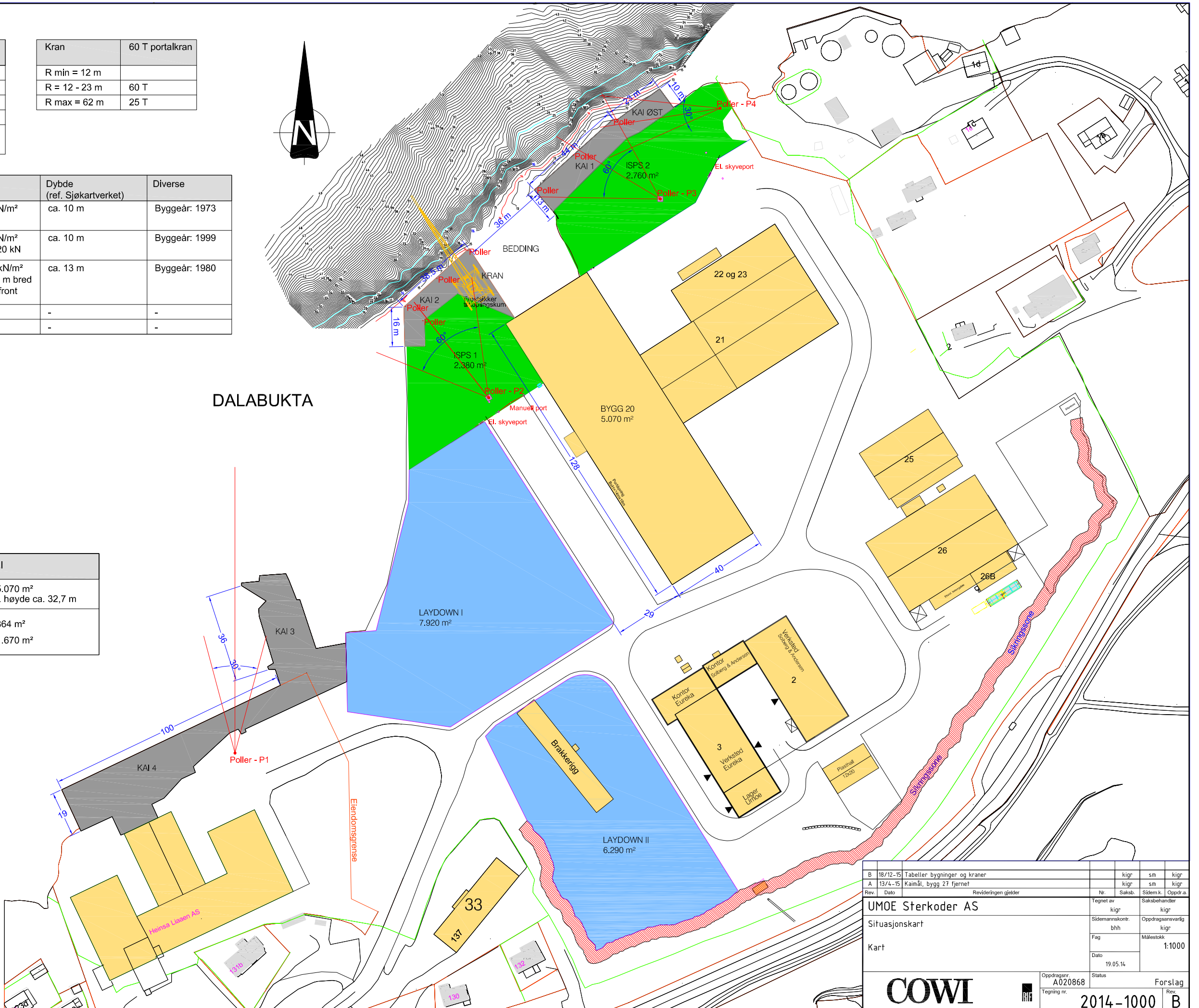
Kai	Lengde kaifront	Bredde	Bæreevne	Dybde (ref. Sjøkartverket)	Diverse
Kai øst	ca. 23 m	ca. 10 m	Generelt: 40 kN/m ²	ca. 10 m	Byggeår: 1973
Kai 1	ca. 44 m	ca. 12 m	Generelt: 50 kN/m ² Kranboggje: 620 kN	ca. 10 m	Byggeår: 1999
Kai 2	ca. 36 m	ca. 12 m	Generelt: 300 kN/m ² 500 kN/m ² på 3 m bred stripe langs kaifront	ca. 13 m	Byggeår: 1980
Kai 3	-	-	-	-	-
Kai 4	ca. 100 m	ca. 10 m	20-50 tonn/m ²	-	-

Pollere på kai	Antall	Brukslast
Kai øst	2 stk.	30 tonn
Kai 1	3 stk.	50 tonn
Kai 2	3 stk.	50 tonn
Kai 3	-	-
Kai 4	-	-

Nr.	Bygning	Areal
20	"Sterkoderhallen" (beddinghall)	ca. 5.070 m ² Innv. høyde ca. 32,7 m
21	Høyhall (storseksjonshall) Lavhall (delseksjonshall)	ca. 864 m ² ca. 1.670 m ²

Områder	Areal
Laydown area I	ca. 7.920 m ²
Laydown area II	ca. 6.290 m ²
ISPS area 1	ca. 2.380 m ²
ISPS area 2	ca. 2.760 m ²

Hall	Traverskran	Krokhøyde
20	2 x 8 tonn 2 x 15 tonn 2 x 90 tonn	32 m 28 m 32 m
21 høy	2 x 5 tonn 2 x 35 tonn	25 m 25 m
21 lav	2 x 15 tonn	8 m



B	18/12-15	Tabeller bygninger og kraner	kigr	sm	kigr
A	13/4-15	Kaimål, bygg Z1 fjernet	kigr	sm	kigr
Rev.	Dato	Revideringen gjelder	Nr.	Saksb.	Sidem.k.
UMOE Sterkoder AS			Tegnet av	Saksbehandler	
Situasjonskart			kigr	kigr	
Kart			Sidemannskont.	Oppdragsansvarlig	
			bhh	kigr	
			Fag	Målestokk	1:1000
			Dato		
			19.05.14		
Oppdragsnr. A020868			Status	Forslag	Rev.
Tegning nr.					
COWI			2014-1000 B		